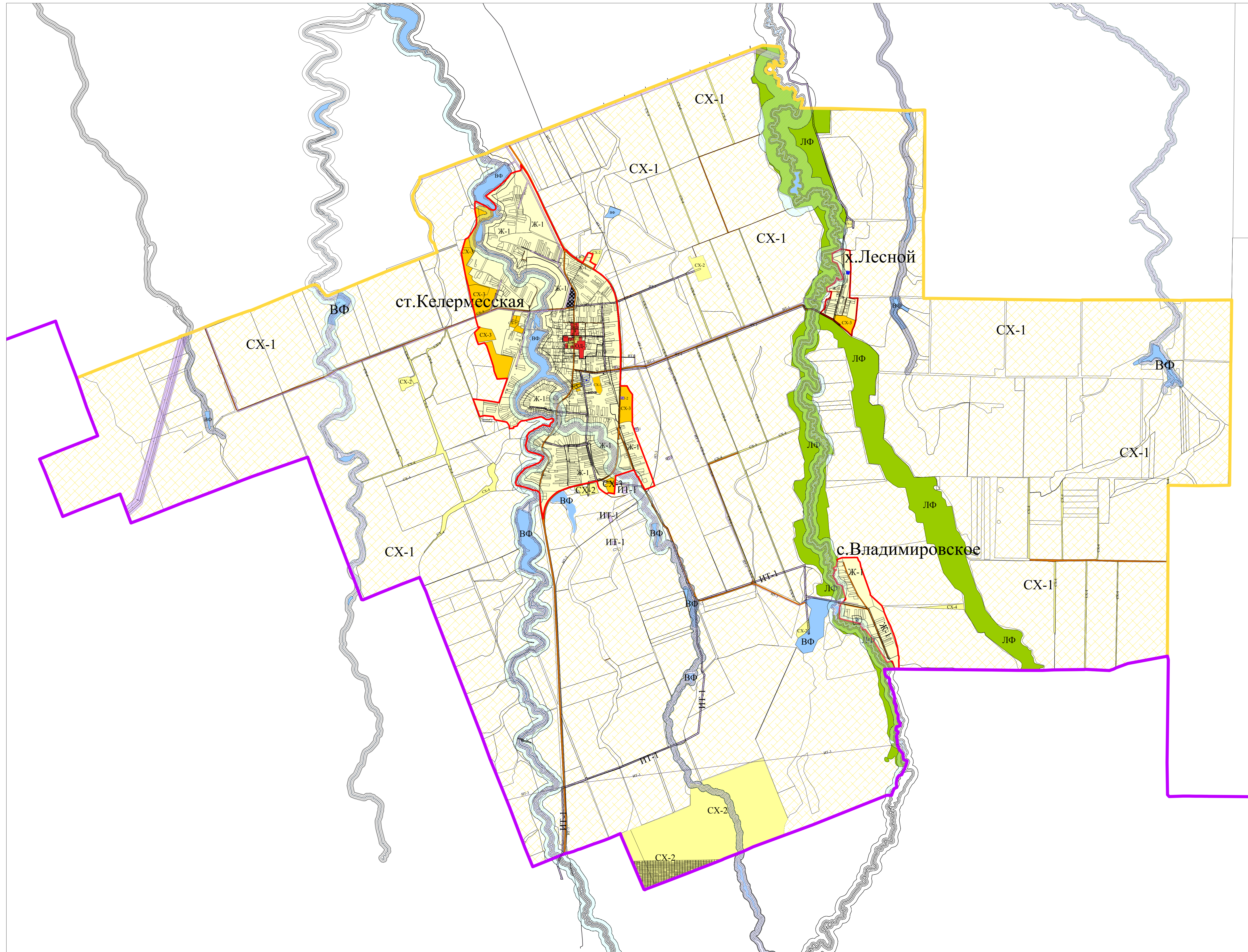


# Карта градостроительного зонирования



- Экспликация:**
- Объекты культурного наследия (ОКН);
  - Памятники;
  - 1-38 Номера (по списку) объектов культурного наследия;
- Условные обозначения:**
- Функциональные зоны:**
- Границы муниципального района;
  - Границы сельского поселения;
  - Границы населенного пункта;
  - Земли сельскохозяйственного назначения (СХ-2);
  - Зона сельскохозяйственных угодий (СХ-1);
  - Зона сельскохозяйственного использования (СХ-3);
  - Зона сельскохозяйственного назначения (для обслуживания посевных полей) (СХ-4);
  - Земли лесного фонда (ЛФ);
  - Водный фонд (ВФ);
  - Зона застройки индивидуальными жилыми домами (Ж-1);
  - Зона парков, скверов, бульваров, озеленения общего пользования (Р-1);
  - Зона предприятий, производств и объектов IV класса опасности (П-4);
  - Зона предприятий, производств и объектов V класса опасности (П-5);
  - Зона объектов инженерной инфраструктуры (ИТ-1);
  - Зона объектов автомобильного транспорта (ИТ-2);
  - Зона объектов трубопроводного транспорта (ИТ-3);
  - Зона кладбищ (СН-1);
  - Зона общественного центра местного значения (ОЦ-2);
  - Зона размещения объектов образования (ОД-3);
  - Зона размещения объектов здравоохранения (ОД-4);
  - Водооборная скважина;
  - Улично-дорожная сеть;
  - Береговая полоса;
  - Водоохранная зона;
  - Прибрежная защитная полоса;
  - Санитарно-защитные зоны;
  - Зона охраны объектов культурного наследия;
  - Зона санитарной охраны источников питьевого водоснабжения (граница ЗСО 1-го пояса - 50 м., граница ЗСО 2-го пояса - 100 м.);
  - Зона гидротехнических сооружений (В-1)

ГП-02-18			
Корректировка правил землепользования и застройки муниципального образования "Келермесское сельское поселение" Тувинского района Республики Алтай			
Коп. уч.	Лист	№ док.	Подпись
Директор	Байланов		
Разраб.	Байланов		
Карта градостроительного зонирования		Страница	Лист
		II	1
			2
		ООО «ПБ "НИКС"»	