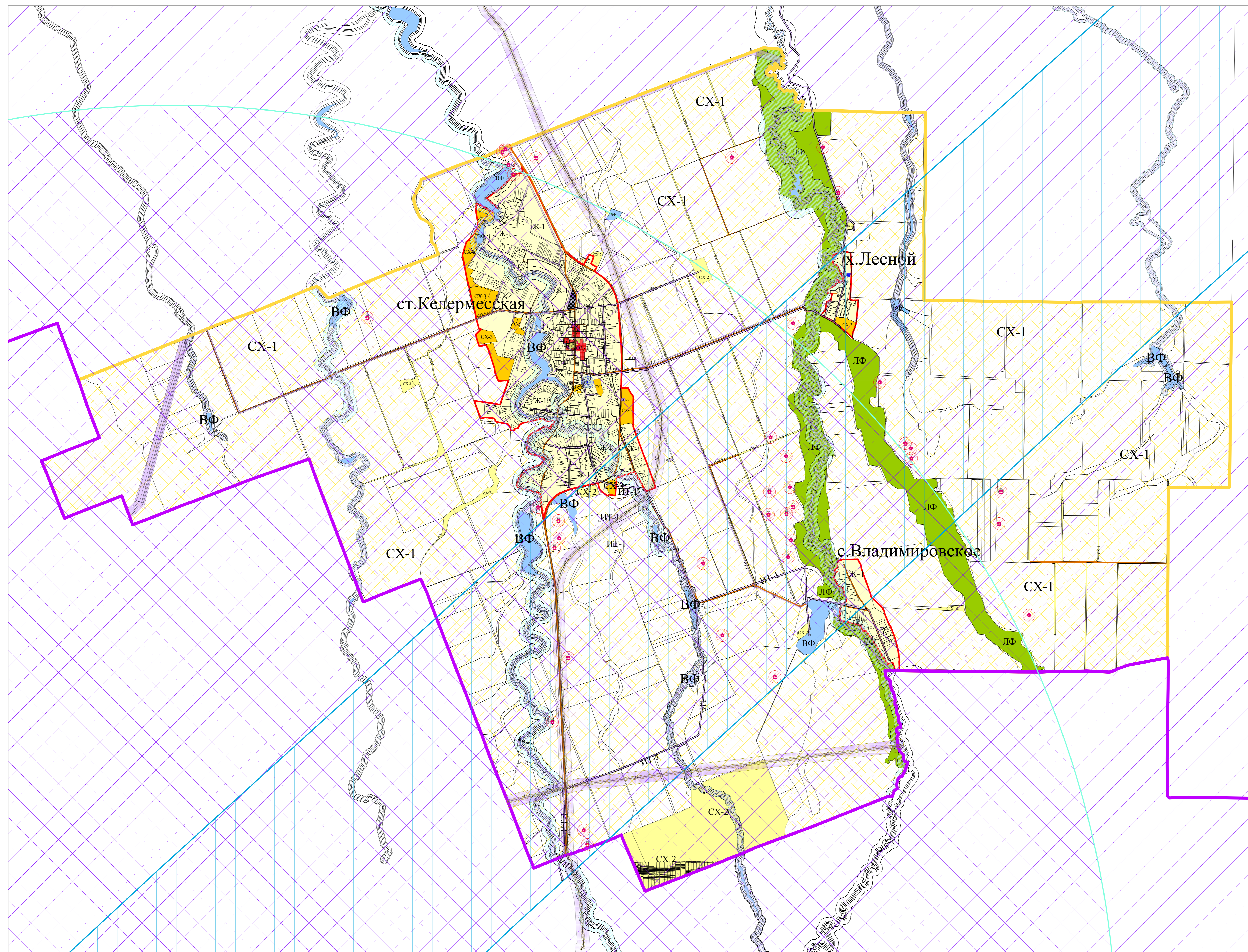


# Карта градостроительного зонирования и границ с особыми условиями использования территории



- Экспликация:**
- Объекты культурного наследия (ОКН);
  - Памятники;
  - 1-38 Номера (по списку) объектов культурного наследия;
- Условные обозначения:**
- Функциональные зоны:**
- Границы муниципального района;
  - Границы сельского поселения;
  - Границы населенного пункта;
  - Земли сельскохозяйственного назначения (СХ-2);
  - Зона сельскохозяйственных угодий (СХ-1);
  - Зона сельскохозяйственного использования (СХ-3);
  - Зона сельскохозяйственного назначения (для обслуживания посевных полей) (СХ-4);
  - Земли лесного фонда (ЛФ);
  - Водный фонд (ВФ);
  - Зона застройки индивидуальными жилыми домами (Ж-1);
  - Зона парков, скверов, бульваров, озеленения общего пользования (Р-1);
  - Зона предприятий, производств и объектов IV класса опасности (П-4);
  - Зона предприятий, производств и объектов V класса опасности (П-5);
  - Зона объектов инженерной инфраструктуры (ИТ-1);
  - Зона объектов автомобильного транспорта (ИТ-2);
  - Зона объектов трубопроводного транспорта (ИТ-3);
  - Зона кладбищ (СН-1);
  - Зона общественного центра местного значения (ОД-2);
  - Зона размещения объектов образования (ОД-3);
  - Зона размещения объектов здравоохранения (ОД-4);
  - Водооборная скважина;
  - Улично-дорожная сеть;
  - Береговая полоса;
  - Прибрежная защитная полоса;
  - Водоохранная зона;
  - Санитарно-защитная зона;
  - Зона санитарной охраны источников питьевого водоснабжения (граница ЗСО 1-го пояса - 50 м., граница ЗСО 2-го пояса - 100 м.);
  - Приаэродромная территория радиусом 30 км;
  - Приаэродромная территория радиусом 15 км;
  - Полоса воздушных подходов на удалении до 30 км;
  - Зона гидротехнических сооружений (В-1);
  - Зоны охраны объектов культурного наследия;
  - Зоны охраны межпоселкового газопровода;
  - Зоны охраны магистрального газопровода;
  - Санитарно-защитная зона магистрального газопровода;

				ГП-02-18			
				Корректировка правил землепользования и застройки муниципального образования "Келермесское сельское поселение" Тугайского района Республики Алтай			
Коп. уч.	Лист	№ док.	Подпись	Дата	Страницы	Лист	Листов
Директор	Байланов				II	2	2
Разраб.	Байланов				ООО «ПБ-ЧНИК»		
				Карта градостроительного зонирования и границ зон с особыми условиями использования территории			